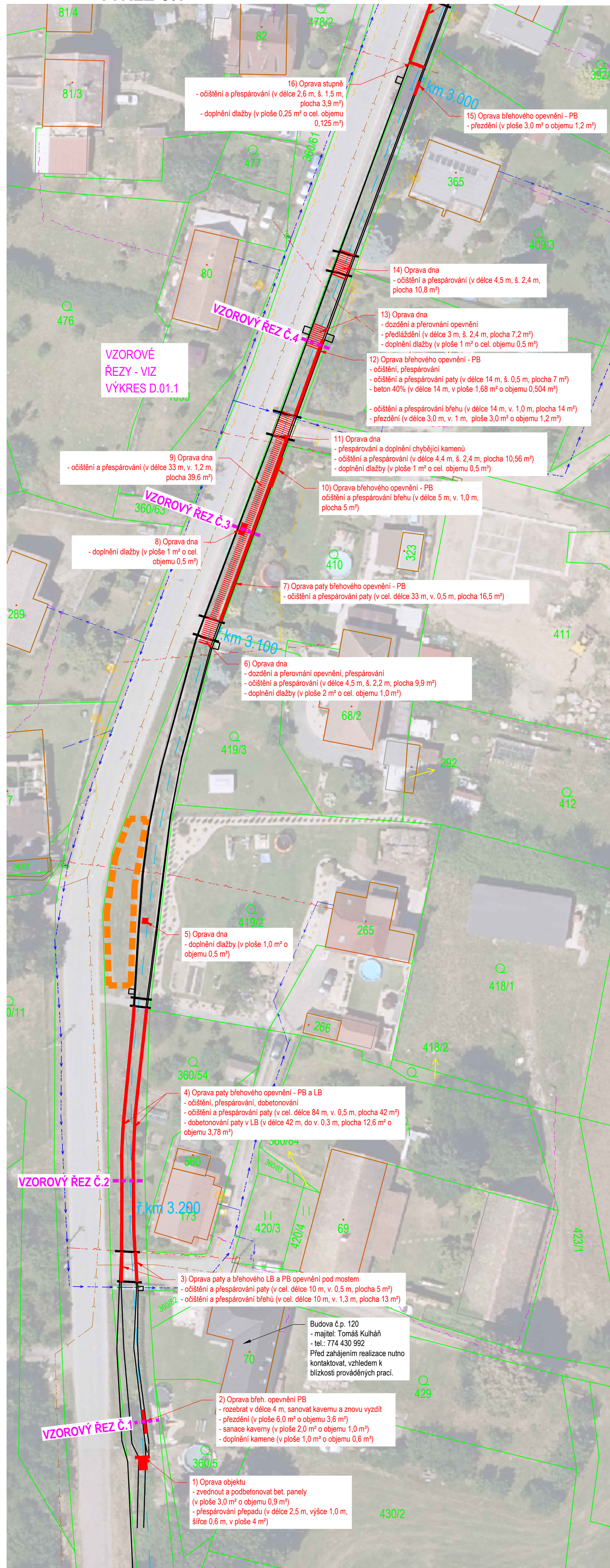
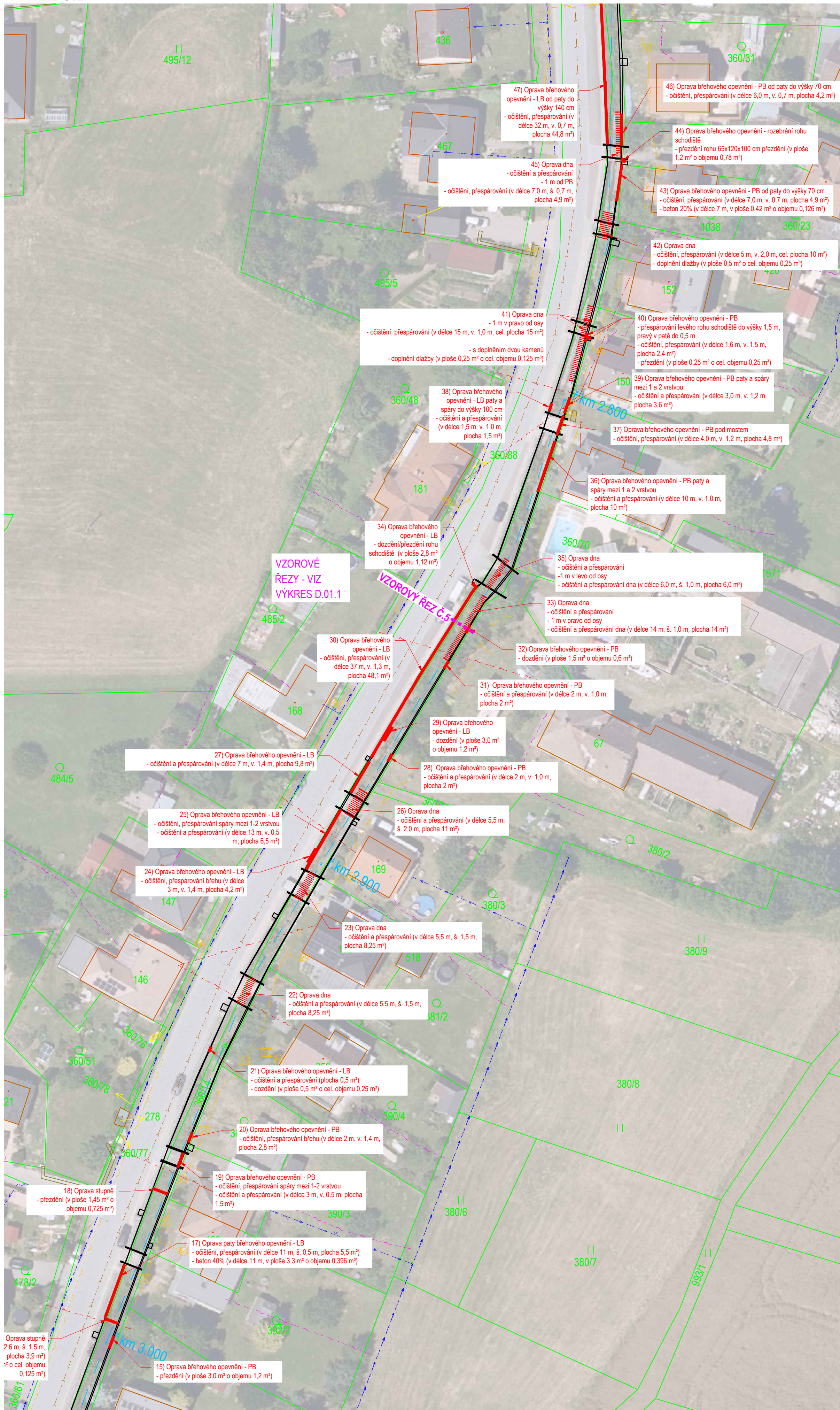


Měřítko: 1:500

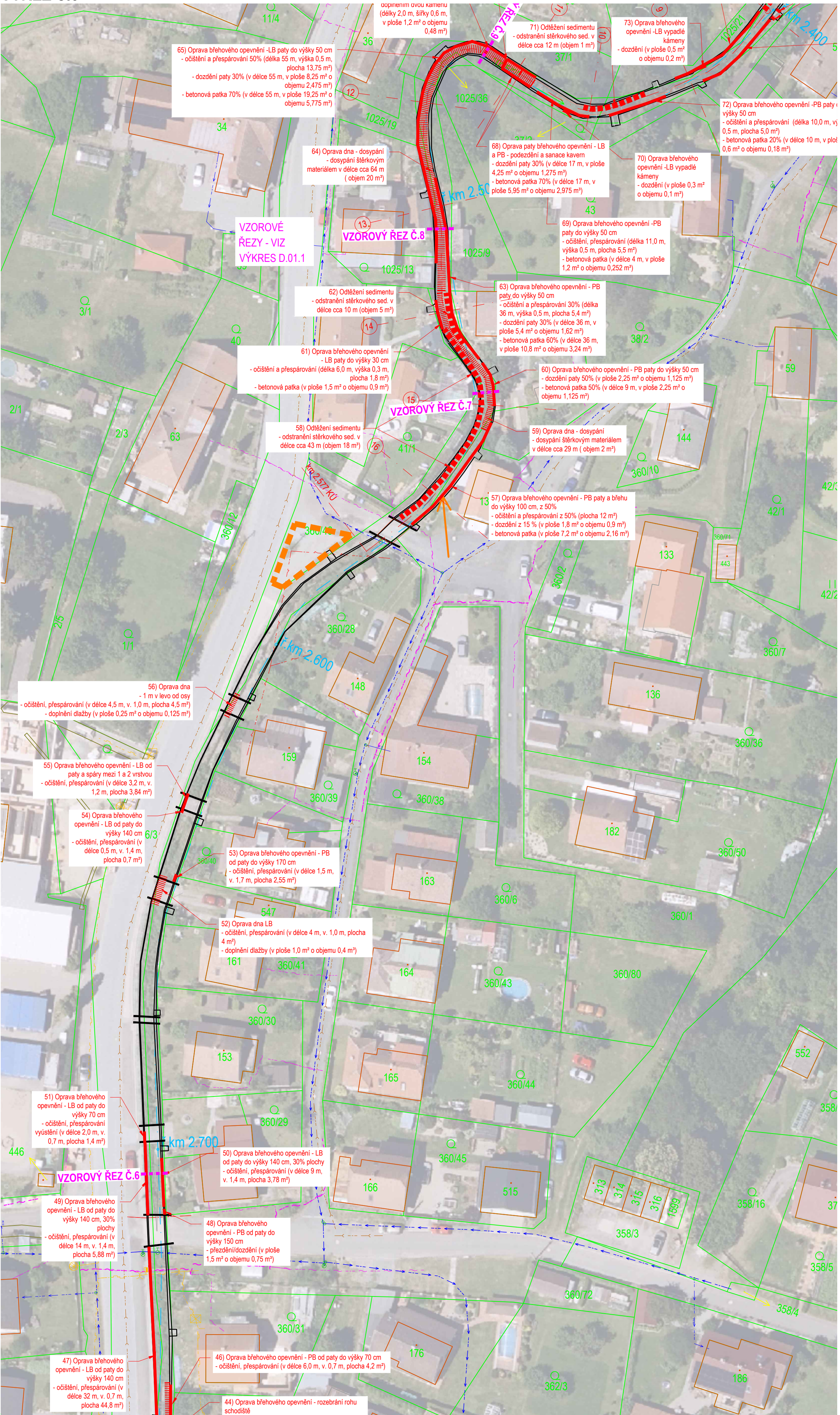
VÝŘEZ Č.1



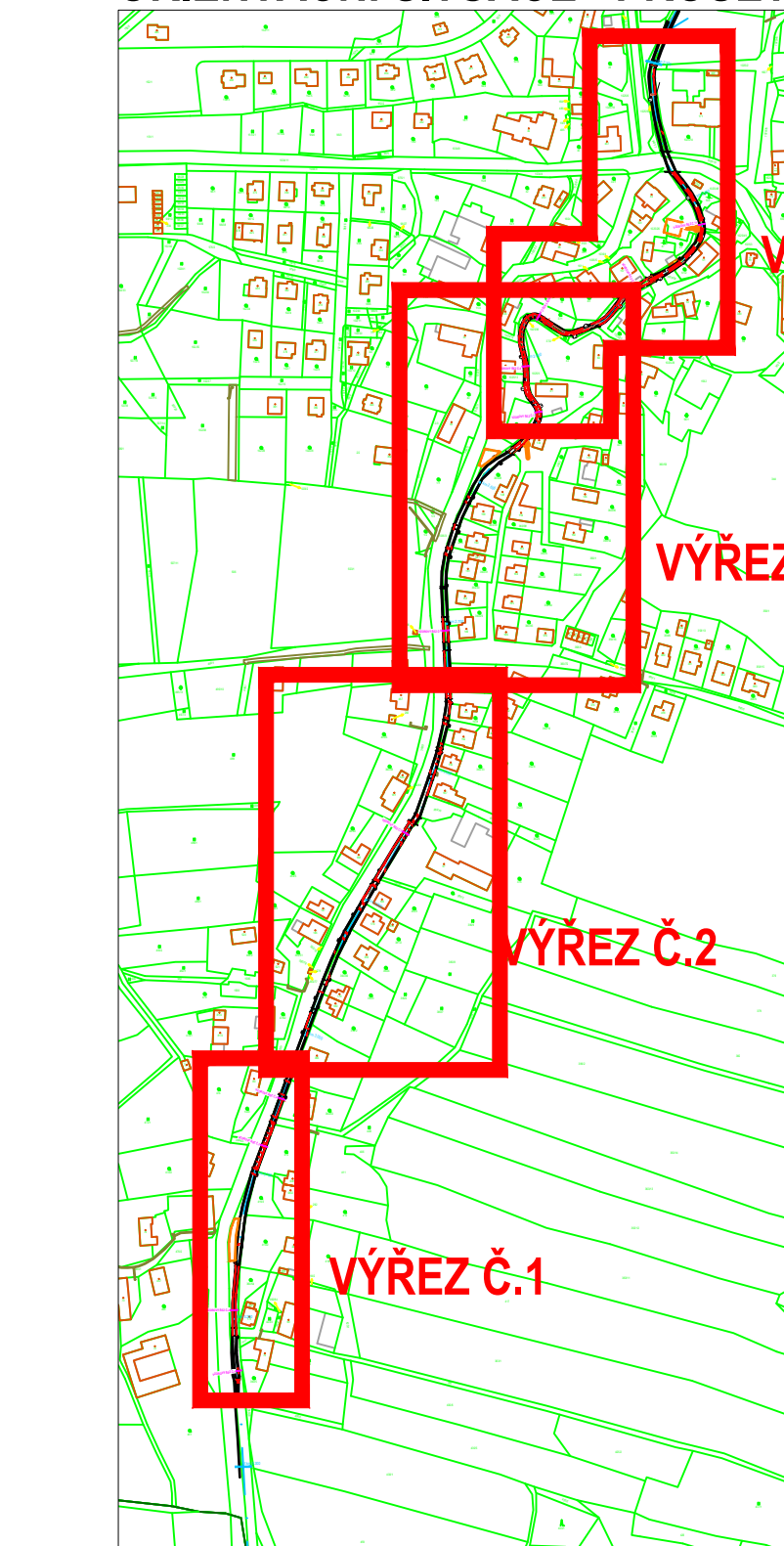
VÝŘEZ Č.2



VÝŘEZ Č.3






ORIENTAČNÍ SITUACE - PROSETÍN



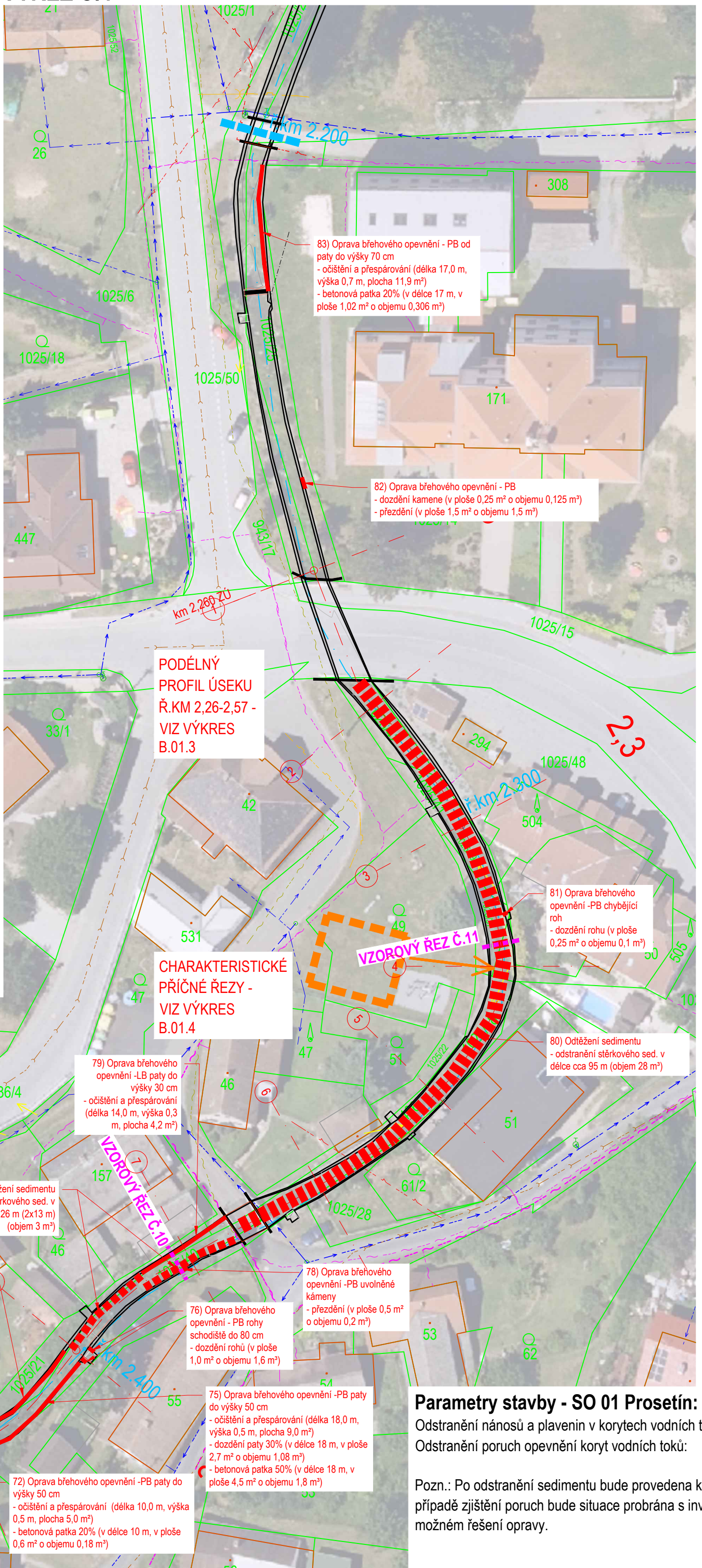
LEGENDA:

- Hraný stávajícího stavu
 — Návrh oprav - břehového opevnění
 - - - - - Návrh oprav - opevnění dna
 — Vrstvenice stávajícího stavu po 0,5 m
 - - - - - Osa stávajících vodních toků
 — Hranice parcel dle katastru nemovitostí
 1533 Číslo parcel dle KN
 - - - - - Vzorové řezy
 ← Uvažovaný přístup
 - - - - - Uvažované zařízení staveniště

LEGENDA IS:

- Vedení elektřiny
-  Sdělovací vedení
-  Vedení vodovodu
-  Vedení kanalizace
- Vedení plynu

VÝŘEZ Č.4



Parametry stavby - SO 01 Prosetín:

Odstranění nánosů a plavenin v korytech vodních toků

Odstranění poruch opevnění koryt vodních toků:

Pozn.: Po odstranění sedimentu bude provedena kontrola konstrukcí. V případě zjištění poruch bude situace probrána s investorem o navrženém možném řešení opravy.

revize	popis	datum	schválil
01			
02			
03			
04			
05			

 STATING EKO		STATING s.r.o. Jbří 070/2, Štávek Předměstí, 500 03 Hradec Králové provozovna: Kosteckého brána 100, 517 41 Kostecká nad Orlicí T: +420 494 321 231, E: stat@statimg.cz, W: www.statimg.cz		Autorizace:	
Investor: Povodí Labe, státní podnik					
Hlavní projektant: Ing. Jiří Kaplan					
Výpracoval: Ing. Aleš Hejtmán					
Kontroloval: Ing. Jiří Kaplan					
K.ú.: Prosestín u Hlinska, Mlátkotín u Školce		Č.zpisky: 061 - 069		Pare.č.:	
Míst: Pardubický		Počet A4:		12	
Místotvůrčí popis: Mlátkotínský potok, Prosestín - Mlátkotín, obnova koryty, ř.km 2,200 - 4,750 – zpracován PD		Datum:		8/2025	
Název části:		Zmínka:			
VÝKRESOVÁ ČÁST DOKUMENTACE SITUACE OPRAV - SO 01 PROSESTÍN		Stupeň:		Zjednodušená PD	
		Část:		C	
		Č.zpřlohy:		C.2.1	
Příloha:		Měřítko		1:500	